

Canada
PROVINCE DE QUÉBEC
DISTRICT DE JOLIETTE

NOTRE DOSSIER: 57524

MINUTE: 15721

DESCRIPTION TECHNIQUE

Concernant une partie du lot **4 568 641** du cadastre officiel du Québec, de la circonscription foncière de Montcalm, de la municipalité de Saint-Calixte.

PRÉAMBULE:

La présente description technique a été préparée à la demande d'Annie De Lisio pour la Municipalité de Saint-Calixte.

DÉSIGNATION:

UNE PARTIE DU LOT 4 568 641

Ladite partie, du cadastre officiel Cadastre du Québec, forme un terrain de figure irrégulière, borné et décrit comme suit: vers le Nord-Est, par une partie du lot 4 568 641, mesurant le long de cette limite trente-six mètres et soixante-neuf centièmes (36,69), le long d'un arc de cercle de 15,00 mètres de rayon et vers le Sud-Ouest, par les lots 4 569 690 et 4 569 688 (Rue des Sources), mesurant le long de cette limite vingt-huit mètres et vingt centièmes (28,20), contenant une superficie de 203,0 mètres carrés.

Le coin Ouest correspond au coin Sud du lot 4 568 639.

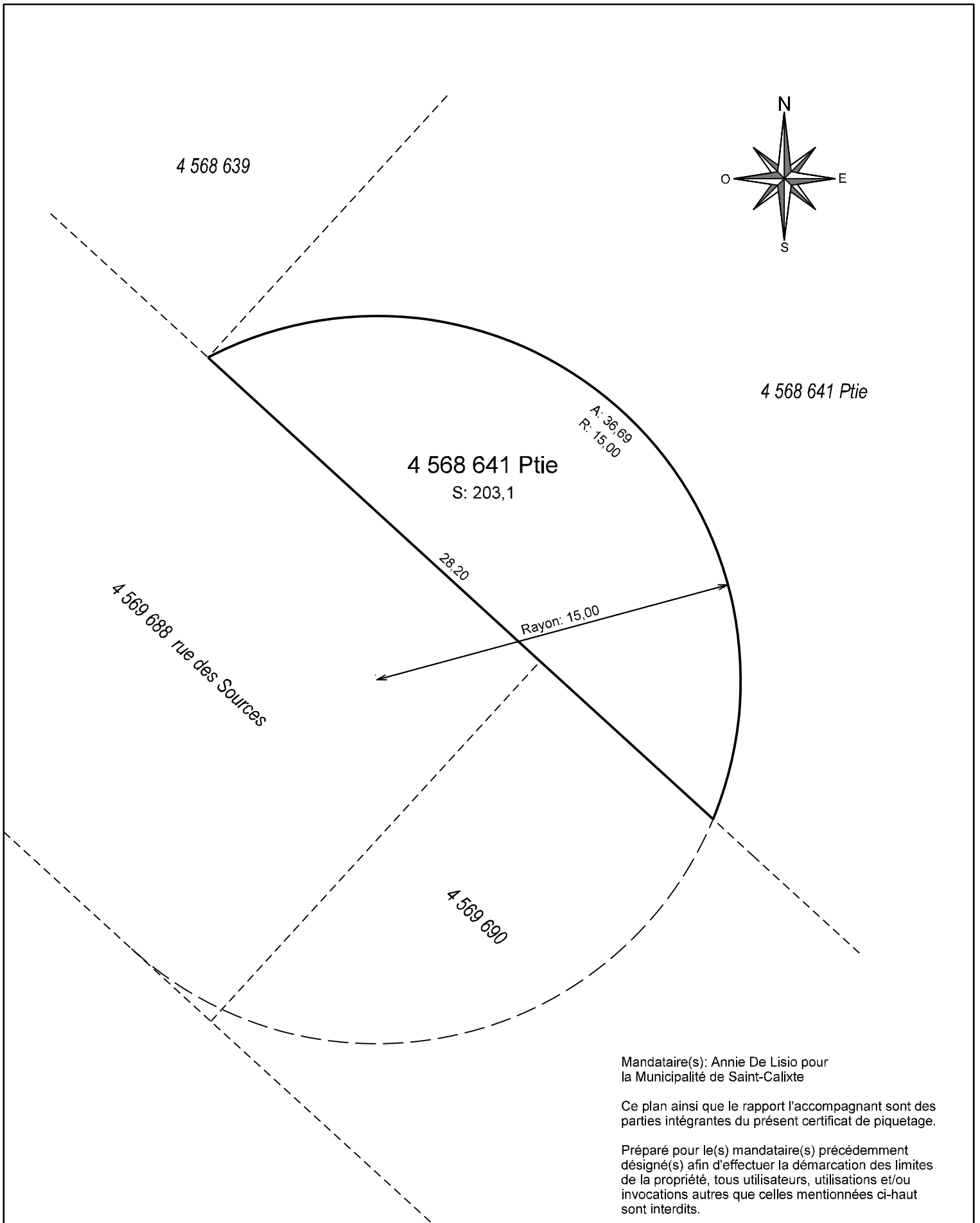
Ce rapport et le plan l'accompagnant sont des parties intégrantes de la présente description technique.

Préparé pour le mandataire précédemment désigné à des fins de création d'une servitude, tous utilisateurs, utilisations et/ou invocation autres que ceux mentionnés ci-haut sont interdits.

Les distances mentionnées dans la présente description technique et sur le plan l'accompagnant sont en mètres (SI).

Préparé à Sainte-Julienne, le **08 mai 2024** et l'original conservé à mon bureau sous le numéro **15721** de mes minutes.

SIGNÉ: *Original signé*
Pascal Neveu
Arpenteur-géomètre



Mandataire(s): Annie De Lisio pour la Municipalité de Saint-Calixte

Ce plan ainsi que le rapport l'accompagnant sont des parties intégrantes du présent certificat de piquetage.

Préparé pour le(s) mandataire(s) précédemment désigné(s) afin d'effectuer la démarcation des limites de la propriété, tous utilisateurs, utilisations et/ou invocations autres que celles mentionnées ci-haut sont interdits.

Échelle: 1 : 200

N.B. Les mesures indiquées sur ce document sont en mètres (SI)

DESCRIPTION TECHNIQUE

CADASTRE: DU QUÉBEC
 CIRCONSCRIPTION FONCIÈRE: MONTECALM
 MUNICIPALITÉ: SAINT-CALIXTE
 LOT(S): UNE PARTIE DU LOT 4 568 641



1700, Route 125, Téléphone: 450-831-4830
 Sainte-Julienne, Qc, J0K 2T0 450-752-2792
 dazeneveu.ca

Signé à Sainte-Julienne, le 08 mai 2024

par *Original Signé*
PASCAL NEVEU
 arpenteur-géomètre

MINUTE: 15721

DOSSIER: 57524

VRAIE COPIE DE L'ORIGINAL

émise le _____

par _____